

# Fondsportrait 2019

## M&G (Lux) Sustainable Allocation Fund



### Fonds

M&G(L)Sust.All.F.A A.EUR

### Asset-Manager

M&G International Investments S.A.

Taunusanlage 19

60325 Frankfurt am Main

<http://www.mandg.de/>

### Ansprechpartner (institutionelle / Retail)

Torsten Honigs

+49 (0) 6913386736

torsten.honigs@mandg.de



## Unternehmensüberblick // Kernkompetenz

M&G Investments ist ein internationaler Vermögensverwalter, der in Großbritannien, Europa und Asien tätig ist. Als verlässlicher Partner stellen wir die individuellen Bedürfnisse unserer Kunden in den Mittelpunkt unseres Geschäfts. Wir wollen Investoren bei dem Aufbau ihres Vermögens unterstützen, indem wir ihre Anlagen für sie arbeiten lassen - diesem Grundsatz folgen wir bereits seit mehr als 85 Jahren.

Mehr als 330\* Investmentsspezialisten (darunter ein umfangreiches und gut ausgestattetes Kreditresearch-Team) betreuen ein verwaltetes Vermögen von 309 Mrd. €\* in den Bereichen Anleihen, Aktien, Multi-Asset-Strategien und Immobilien. Somit verfügen wir über die erforderliche Größe und Expertise, um unseren Kunden ein breites Spektrum an aktiv verwalteten Strategien zu bieten, die genau auf ihre Bedürfnisse zugeschnitten sind.

\*Quelle: Statistiken von M&G, Stand: 30.06.19.

Der Wert der Vermögenswerte des Fonds kann sowohl fallen als auch steigen. Dies führt dazu, dass der Wert Ihrer Anlage steigen und fallen wird, und Sie bekommen möglicherweise weniger zurück, als Sie ursprünglich investiert haben.

## Fondsprofil

Ziel des Fonds ist das Erwirtschaften einer Kombination aus Erträgen und Kapitalwachstum von 4-8 % über einen Zeitraum von fünf Jahren, unter Berücksichtigung der Faktoren Umwelt, Soziales und Unternehmensführung (ESG).

Der Fonds investiert in der Regel in eine Mischung aus Vermögenswerten aus der ganzen Welt (einschließlich der Schwellenmärkte) innerhalb der folgenden Nettoallokationsbereiche:

20-80 % in Anleihen

20-60 % in Aktien

Es werden Vermögenswerte ausgewählt, die der Beurteilung des Anlageverwalters hinsichtlich ESG-Faktoren und Wirkungskriterien entsprechen. 10-30 % des Fonds sind in Unternehmen investiert, die gemäß der Folgenabschätzungsmethodik von M&G positive Auswirkungen auf die Gesellschaft haben, indem sie die weltweiten gesellschaftlichen und ökologischen Probleme angehen. Unternehmen, die gemäß der Analyse gegen die Grundsätze der United Nations Global Compact verstoßen und/oder mit Branchen wie z. B. der Herstellung von Tabak oder umstrittenen Waffen in Verbindung stehen, werden aus dem Anlageuniversum ausgeschlossen. Der Fonds kann in chinesische A-Aktien und in chinesische Anleihen investieren, die auf Renminbi lauten.

Der Fonds investiert entweder direkt oder indirekt über Derivate oder über andere Fonds in die obigen Vermögenswerte. Mindestens 70 % des Fonds werden in der Regel in Vermögenswerte investiert, die auf Euro oder andere, gegenüber dem Euro abgesicherte Währungen lauten.

# Fondsportrait 2019

## M&G (Lux) Sustainable Allocation Fund



### Stammdaten

ISIN:	LU1900799617
WKN:	A2N8Y3
Währung:	EUR
Volumen Mio. EUR:	28,82 (Stand: 04.11.2019)
Auflagedatum:	04.12.2018
Laufende Kosten (KIID):	1,72
KVG:	M&G Luxembourg
MMD Kategorie:	Ausgewogen
Performance Fee:	0%

### Ranking Card

	1 JAHR	3 JAHRE	5 JAHRE
Ertrag	□	□	□
Outp.-Ratio	□	□	□
Beta-Verteilung	□	□	□
Volatilität	□	□	□
Max. DrawDown	□	□	□
Underwater Period	□	□	□

### Wertentwicklung

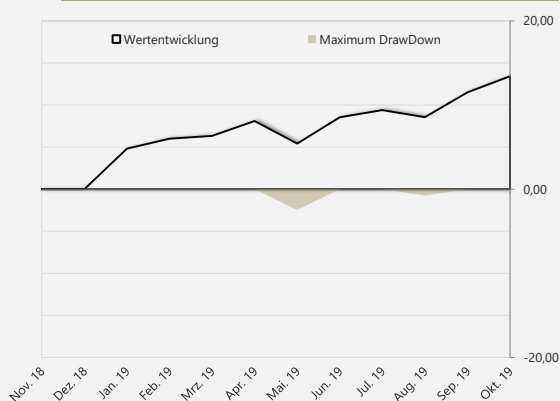
Jahr \ Monat	Jan.	Feb.	Mrz.	Apr.	Mai	Jun.	Jul.	Aug.	Sep.	Okt.	Nov.	Dez.	Fonds	Kat-Ø	Outperf.
2010	-	-	-	-	-	-	-	-	-	-	-	-	-	6,31	-
2011	-	-	-	-	-	-	-	-	-	-	-	-	-	-6,00	-
2012	-	-	-	-	-	-	-	-	-	-	-	-	-	7,17	-
2013	-	-	-	-	-	-	-	-	-	-	-	-	-	4,16	-
2014	-	-	-	-	-	-	-	-	-	-	-	-	-	5,29	-
2015	-	-	-	-	-	-	-	-	-	-	-	-	-	2,03	-
2016	-	-	-	-	-	-	-	-	-	-	-	-	-	2,73	-
2017	-	-	-	-	-	-	-	-	-	-	-	-	-	3,73	-
2018	-	-	-	-	-	-	-	-	-	-	-	0,00	-	-6,63	-
2019	4,82	1,13	0,31	1,66	-2,47	2,95	0,79	-0,76	2,73	1,70	-	-	13,42	9,39	4,03

### Wertentwicklung in % - Überblick

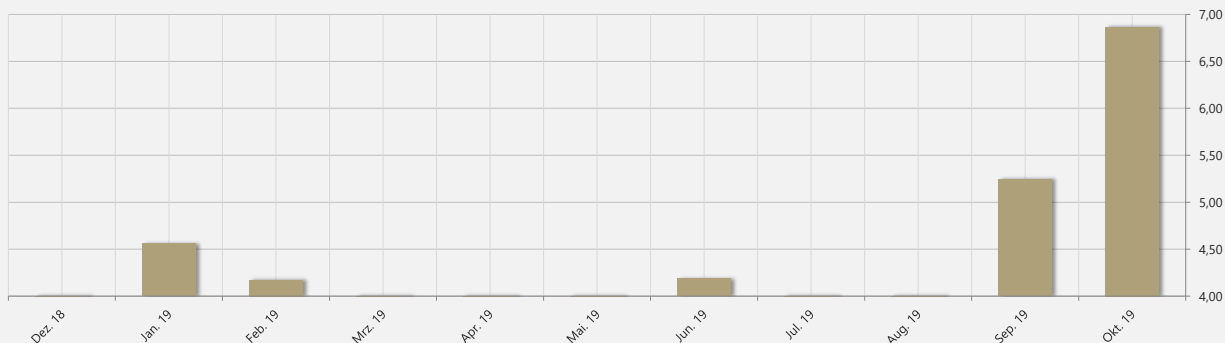
	Fonds	Kat-Ø
1 Monat	1,70	0,08
3 Monate	3,68	0,51
6 Monate	4,93	1,60
1 Jahr	-	6,11
3 Jahre	-	7,82
5 Jahre	-	12,87
10 Jahre	-	34,01
Seit Jahresbeginn	13,42	9,39
bester Monat *	4,82	5,78
schlechtester Monat *	-2,47	-5,80
bestes Kalenderjahr*	0,00	7,17
schlechtestes Kalenderjahr*	0,00	-6,63
Max. Draw Down *	-2,47	-26,38
Recovery Period (Monate) *	1	64

\* Fonds seit Auflage / Kat-Ø seit 01.01.1999

### Wertentwicklung in % - DrawDown



### Kumulierte Outperformance zur MMD-Kategorie:



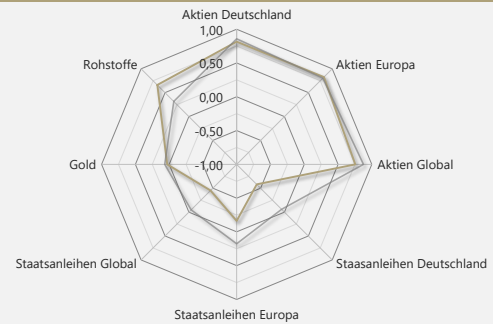
# Fondsportrait 2019

## M&G (Lux) Sustainable Allocation Fund



### Korrelation

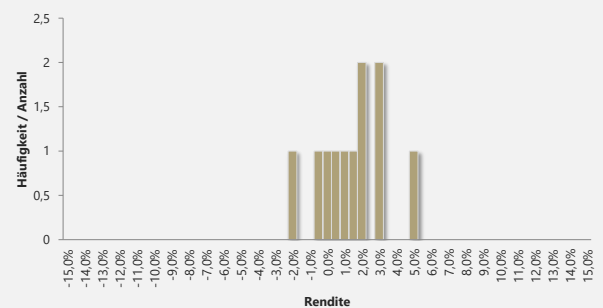
	Monate	Fonds	Kat-Ø
M&G(L)Sust.All.F.A A.EUR	11	1	0,78
Aktien Deutschland	11	0,82	0,86
Aktien Europa	11	0,82	0,81
Aktien Global	11	0,76	0,88
Staatsanleihen Deutschland	11	-0,58	-0,06
Staatsanleihen Europa	11	-0,16	0,18
Staatsanleihen Global	11	-0,45	-0,05
Gold	11	0,03	0,07
Rohstoffe	11	0,66	0,32



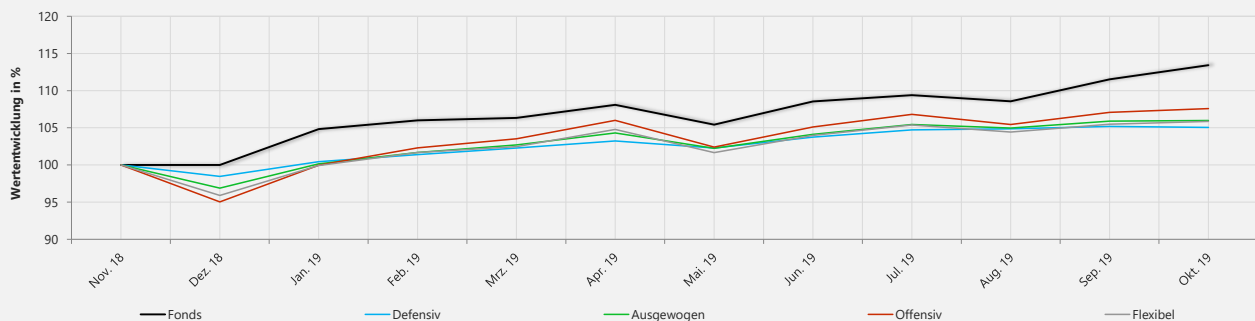
### Asset Allokation in Netto-Bandbreiten

	Minimum	Maximum
Cash	0%	20%
Aktien	20%	60%
Renten	20%	80%
Immobilien	0%	0%
Rohstoffe / Edelmetalle	0%	0%
Alternative	0%	20%
Sonstiges	0%	20%

### Häufigkeit der Monatsrenditen



### Vergleich Sektordurchschnitt - seit Auflage



### Historisches Ertrags- / Risikoprofil - Kategorieübersicht



Fonds	Ertrag kum. - %	Volatilität
1 Jahr	-	-
2 Jahre	-	-
3 Jahre	-	-
4 Jahre	-	-
5 Jahre	-	-
6 Jahre	-	-
7 Jahre	-	-
8 Jahre	-	-
9 Jahre	-	-
10 Jahre	-	-

# Fondsportrait 2019

## M&G (Lux) Sustainable Allocation Fund



### Auswahl Produktspektrum VV-Fonds / Strategiefonds des Asset-Managers

ISIN	Name	MMD Kategorie
GB00B5LHB564	M&G Episode Macro Fund S EUR H	SF Multi-Asset Multi-Strategie
GB00B78PJC09	M&G Global Macro Bond AH Acc EUR	VV-Anleihen
GB00B8J4S608	M&G Episode Macro Fund S CHF H	SF Multi-Asset Multi-Strategie
LU1531594833	M&G(L)Global T.Ret.F.A.A.	SF Multi-Asset Multi-Strategie
LU1531596028	M&G(L)Abs.Ret.B.F.A.A.	SF Multi-Asset Multi-Strategie
LU1582981046	M&G(L)E.M.Inc.Op.F.A.-H.D.	SF Multi-Asset Multi-Strategie
LU1582982283	M&G(L)Cons.Alloc.F.A.A.	Ausgewogen
LU1582984818	M&G(L)Income All.F.A.A.	Ausgewogen
LU1582988058	M&G(L)Dyn.Alloc.F.A.A.	Flexibel
LU1900799617	M&G(L)Sust.All.F.A.A.EUR	Ausgewogen
LU1670724373	M&G(L)Optimal Inc.F.A.A.	Defensiv

### Interview mit Torsten Honigs vom 15.10.2019



**Torsten Honigs**

Senior Sales Manager

#### Was unterscheidet Ihren Fonds von anderen in diesem Segment und warum sollte man investieren?

Die Anwendung eines stringenten nachhaltigen Investmentansatzes im Rahmen von M&Gs hoch angesehenem Investmentprozess, der eine flexible Asset-Allokation gewährleistet, stellt unserer Ansicht nach für Anleger eine attraktive und innovative Möglichkeit dar, um Zugang zum breiten Spektrum an verantwortungsvollen Anlagen zu erhalten. Der Fonds zielt darauf ab, über jeden Fünfjahreszeitraum eine Gesamtrendite von 4 bis 8% pro Jahr zu generieren, und berücksichtigt dabei Umwelt-, Sozial- und Governance-Faktoren (ESG). Wir verteilen das Fondsvermögen auf Vermögenswerte, die sich im Sinne der UN-Ziele für nachhaltige Entwicklung voraussichtlich positiv auf die Umwelt oder die Gesellschaft auswirken.

Der Wert der Vermögenswerte des Fonds und die daraus resultierenden Erträge können sowohl fallen als auch steigen. Dies führt dazu, dass der Wert Ihrer Anlage fallen und steigen wird. Es gibt keine Garantie dafür, dass der Fonds sein Ziel erreichen wird, und Sie bekommen möglicherweise weniger zurück, als Sie ursprünglich investiert haben.

#### Welche Vorteile bietet Ihr Fondskonzept gegenüber klassischen Buy-and-Hold Produkten?

M&G ist davon überzeugt, dass ein aktiver Ansatz bessere Ergebnisse für Investoren erzielen kann. Unser flexibler Multi-Asset-Ansatz zielt darauf ab, jene Vermögenswerte zu identifizieren und in diese zu investieren, die im Verhältnis zum Risiko einen attraktiven Wert bieten. Der Wert einzelner Vermögensgegenstände verändert sich im Laufe der Zeit, so dass die Flexibilität, die überbewerteten Papiere zu verkaufen, um andere Vermögenswerte mit attraktiveren Risiko-/Renditeeigenschaften zu kaufen, aus unserer Sicht einem Buy-and-Hold-Ansatz vorzuziehen ist.

### Rechtliche Hinweise

Die in diesem Dokument zum Ausdruck gebrachten Ansichten sollten nicht als Empfehlung, Beratung oder Prognose aufgefasst werden.

Der Fonds ermöglicht die weitgehende Verwendung von Derivaten.

Das vorliegende Dokument richtet sich ausschließlich an professionelle Anleger und ist nicht zur Weitergabe bestimmt. Andere Personen sollten sich nicht auf die hierin enthaltenen Informationen verlassen. Die Satzung, der Jahres- oder Halbjahresbericht und die Geschäftsberichte sind auf Englisch, die wesentlichen Anlegerinformationen auf Deutsch und der Verkaufsprospekt in beiden Sprachen in gedruckter Form kostenlos von einem der folgenden Vertrieber erhältlich – M&G International Investments S.A., Deutsche Niederlassung, mainBuilding, Taunusanlage 19, 60325 Frankfurt am Main oder der österreichischen Zahlstelle Société Générale Zweigniederlassung Wien, Prinz Eugen-Strasse, 8-10/5/Top 11 A-1040 Wien und auf [www.mandg.de](http://www.mandg.de) bzw. [www.mandg.at](http://www.mandg.at). Bitte lesen Sie vor der Zeichnung von Anteilen den Verkaufsprospekt, in dem die mit diesen Fonds verbundenen Anlagerisiken beschrieben werden. Diese Finanzwerbung wird herausgegeben von M&G International Investments S.A. Eintragungssitz: 16, boulevard Royal, L-2449, Luxembourg.

Eine Gewähr für die Richtigkeit und inhaltliche Vollständigkeit der Angaben kann nicht übernommen werden. Die hier dargestellten Inhalte werden Ihnen lediglich als Information zur Verfügung gestellt und dürfen ohne ausdrückliche Zustimmung der Asset Standard GmbH weder ganz noch teilweise kopiert werden. Dies betrifft insbesondere die Einstellung bzw. Vervielfältigung dieser Informationen ganz oder teilweise auf Internetseiten. Diese Informationen richten sich ausschließlich an Nutzer, die ihren Wohnsitz in der Bundesrepublik Deutschland haben. Nicht zugriffsberechtigt sind insbesondere Personen, die ihren Wohnsitz in den Vereinigten Staaten von Amerika, Kanada oder Großbritannien haben. Die Inhalte, insbesondere auch Produktinformationen sowie Ausarbeitungen / Veröffentlichungen oder Einschätzungen von Wertpapieren, dienen ausschließlich zur Information. Die Inhalte stellen weder eine individuelle Anlageempfehlung noch eine Einladung zur

#### Wie setzen Sie diese Ziele in Ihrem Fonds um?

Wir identifizieren ein investierbares Universum von Vermögenswerten, indem wir ein stringentes ESG-Screening durchführen. Dabei werden auch Unternehmen berücksichtigt, die sich aktiv dazu entschlossen haben, eine positive Wirkung zu erzielen. Es ist unser Ziel, unsere bevorzugte Allokation in den verschiedenen Anlageklassen mit attraktiv bewerteten Vermögenswerten aus diesem investierbaren Universum umzusetzen und dann die Bestände des Fonds weiterhin aktiv zu verwalten.

#### Wie lange existiert dieser Investmentprozess?

Der M&G (Lux) Sustainable Allocation Fund wurde im November 2018 aufgelegt. Den hoch angesehenen Investmentprozess, der dem Fonds zugrunde liegt, wendet M&G aber schon seit ungefähr 20 Jahren an.

#### Welche Entwicklung an den Märkten erwarten Sie?

Wir versuchen nicht, den zukünftigen Verlauf der Finanzmärkte oder Volkswirtschaften vorherzusagen oder vorwegzunehmen. Unser flexibler und diversifizierter Asset-Allokation-Prozess ist jedoch so konzipiert, dass die Anleger von den sich ändernden Marktbedingungen profitieren und ihnen die Stirn bieten können. Das demografische und wirtschaftliche Wachstum, das wir im 20. Jahrhundert erlebt haben, wird einen Wandel im Umgang mit natürlichen Ressourcen und Abfällen (einschließlich Kohlenstoffemissionen) erfordern. Bestehende lineare „Take, make and dispose“-Modelle werden überarbeitet, da immer mehr Unternehmen die Notwendigkeit und den potenziellen Nutzen der Reduzierung und Wiederverwertung von Abfallstoffen und Nebenprodukten erkennen. Wir glauben, dass eine nachhaltige Multi-Asset-Strategie es Investoren ermöglicht, Zugang zu Unternehmen zu erhalten, die an der Transformation zu einer Kreislaufwirtschaft beteiligt sind. Anleger können zudem einen flexiblen und diversifizierten Investmentansatz übernehmen, der attraktive Renditen anstrebt und dies verantwortungsbewusst, umwelt- und sozialverträglich und zukunftsorientiert umsetzt.